



A NEW WAY
TO SCAN
THE WORLD



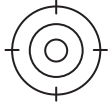
FJD Trion™ S1

3D LiDAR SCANNER

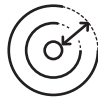
Estándar Pro

UNA NUEVA FORMA DE ESCANEAR EL MUNDO

Con un algoritmo SLAM líder de la industria, S1 y S1 Pro le pueden capturar rápidamente escaneos de alta calidad, y mientras procesa que muestra nubes de puntos precisas en el terminal móvil en tiempo real.



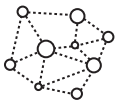
2 cm
Exactitud



120 m
Rango @ 90% de reflectividad



Doble Batería
intercambiable en caliente



Nube de puntos
en tiempo real

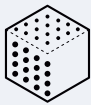


Interior & Exterior
Exploración



Ligero y
más portátil

S1



320,000

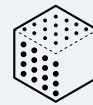
Puntos por segundo



16

Sensores

S1 Pro



640,000

Puntos por segundo



32

Sensores

ESCENARIOS DE APLICACIÓN

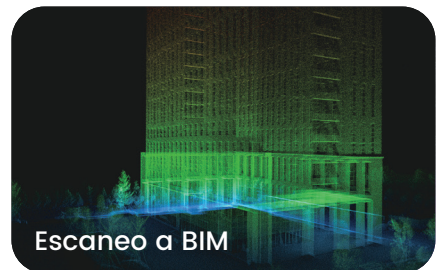
Ya sea en interiores, exteriores o incluso en lugares subterráneos, puedes utilizarlo sin receptor GNSS.



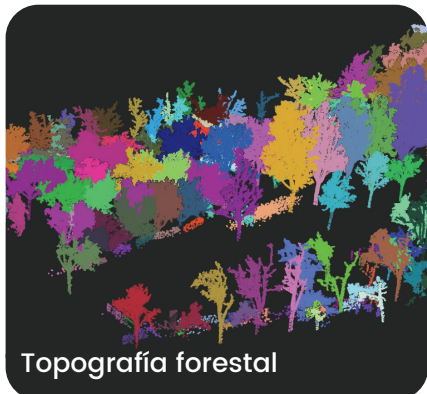
Digitalización de instalaciones



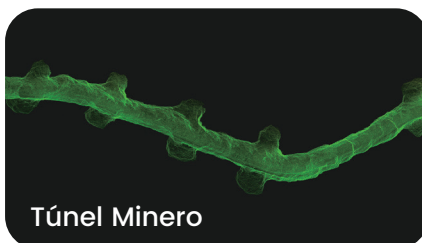
Conservación de patrimonio



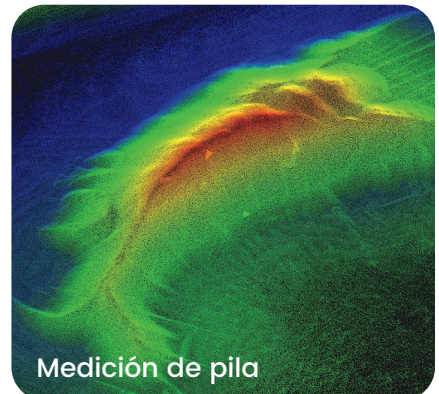
Escaneo a BIM



Topografía forestal



Túnel Minero



Medición de pila

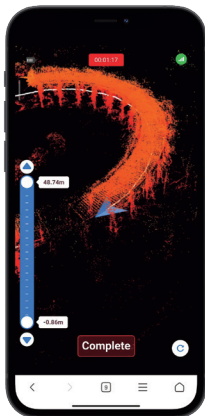
TAN VERSÁTIL COMO PORTÁTIL

Diseño ligero para facilitar su transporte.

Visualización de nube de puntos en tiempo real y procesamiento SLAM.



YOUR POINT CLOUD STUDIO



FJD TRION SCAN

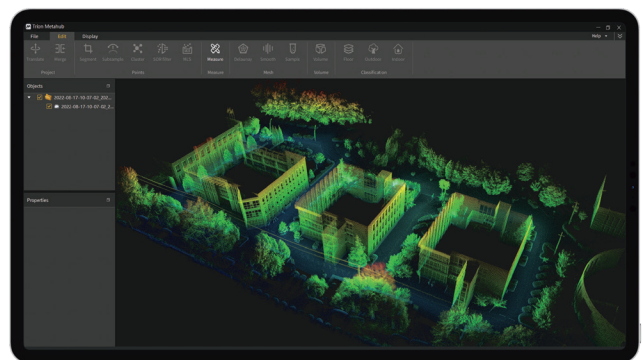
Software de visualización en tiempo real de nubes de puntos 3D

- Muestra archivos de proyecto escaneados, capacidad de almacenamiento y duración de la batería.
- Visualización en tiempo real de nubes de puntos
- Sigue la trayectoria en tiempo real
- Gestiona y descarga los archivos del proyecto

FJD TRION MODEL

Software de posprocesamiento de nubes de puntos

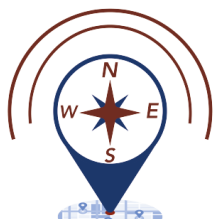
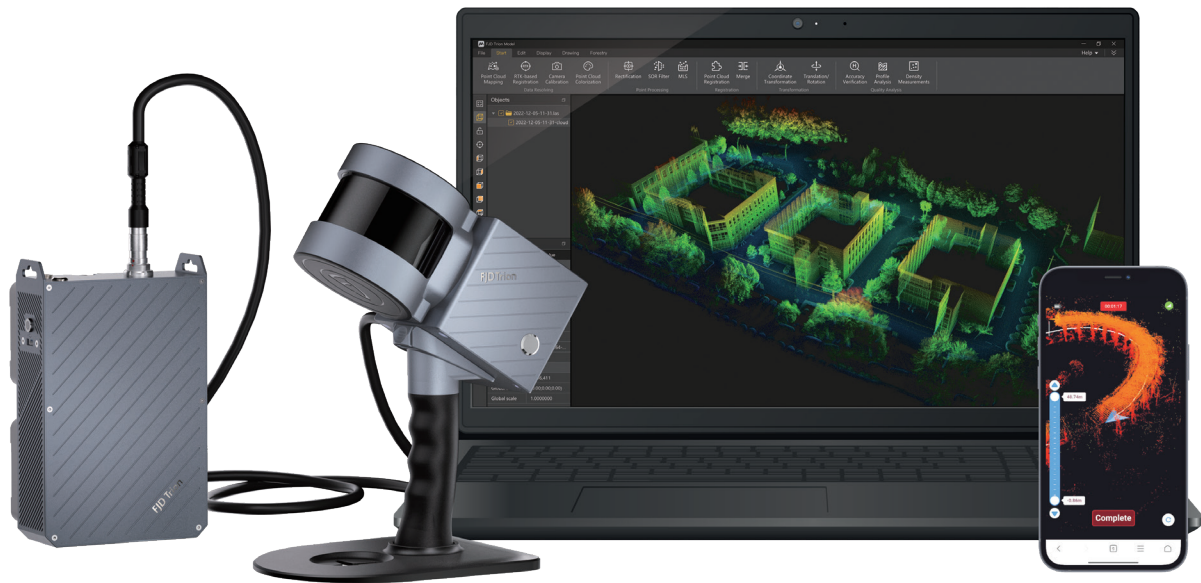
- Reduce el ruido y añade color a las nubes de puntos
- Une nubes de puntos, mapea sombras, transforma coordenadas y hace ajustes de planos automáticos
- Clasifica nubes de puntos, produce dibujos 2D y construye modelos 3D



QUICK SPECS

	S1	S1 Pro
Rango	120 m @ 90% de reflectividad	120 m @ 90% de reflectividad
FOV-campo de visión	360° × 270°	360° × 270°
puntos por segundo	320,000	640,000
Anexo	Vista previa en tiempo real en terminal móvil	Vista previa en tiempo real en terminal móvil
Peso del registrador de datos (incluida la batería)	2.2 kg	2.2 kg
Duración de la batería (batería dual)	4 horas	4 horas
Protección de ingreso	IP 54	IP 54
Sensores	16	32
Clase de láser	Class 1 / λ 905 nm	Class 1 / λ 905 nm
Precisión Relativa	2 cm*	2 cm*
Procesamiento	En tiempo real	En tiempo real
Portador	Backpack or shoulder strap	Backpack or shoulder strap
Peso del escáner	1.8 kg	1.8 kg
Capacidad de almacenamiento	512 GB	512 GB

*Medido en ambiente experimental



GeoPosicion S.A.S.
"Especialistas en Geoposicionamiento"

DISTRIBUIDOR AUTORIZADO

📍 Bogotá, Carrera 29 # 39B-48, tercer piso
 ☎ 3107956621
 📱 @geoposicionco
 🌐 www.geoposicion.com.co
 ✉ contactenos@geoposicion.com.co